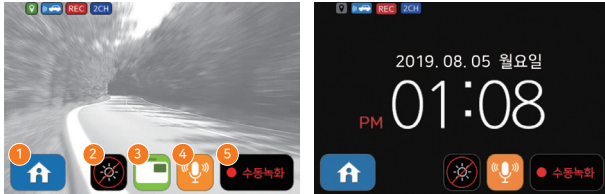


## 제품 사용 방법

### 화면구성 및 기능



[ LCD OFF 화면 (현재시간) ]

[ LIVE 화면 ]



[ 메인 메뉴 ]

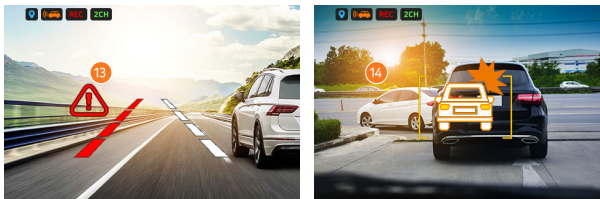
[ ADAS설정 ]

1	메뉴	메인메뉴로 가기
2	LCD OFF	LCD 화면 OFF
3	PIP 전환	전방, 후방, 전·후방 선택
4	마이크 ON/OFF	음성 녹음 ON/OFF
5	수동녹화	강제 이벤트 녹화
6	녹화영상보기	SD카드에 저장된 영상 재생
7	주차녹화설정	주차녹화 ON/OFF, 타임랩스, 타이머 차단, 저전압 차단, 주차 충격 감도, 주차모션 감도 설정
8	ADAS설정	안전운전 도우미, 차선이탈 감지, 충돌 감지 경보 (전용 GPS 안테나 연결 시 작동)
9	실시간 화면	실시간 화면/영상 녹화 시작
10	환경설정	화면/음성/시간/저장/카메라/주행 충격 감도
11	버전	S/W 버전, 모델번호, 공장 초기화, 사용언어, 로그파일
12	안전운전 도우미	안전운전 도우미 ON/OFF(전용 GPS 안테나 연결 시 작동)
13	차선이탈감지	차선이탈감지 ON/OFF(전용 GPS 안테나 연결 시 작동)
14	충돌감지경보	충돌감지경보 ON/OFF(전용 GPS 안테나 연결 시 작동)



[ 주차녹화설정 ]

[ 환경설정 ]



[ 차선이탈감지 알림 화면 ]

[ 앞차추돌방지 알림 화면 ]

1	주차녹화	주차녹화 ON/OFF
2	타임랩스	타임랩스 녹화 ON/OFF (타임랩스 녹화 시 주차모션 녹화는 동작하지 않음)
3	타이머 차단	주차 녹화 타이머 차단 시간 설정
4	저전압 차단	배터리 방전을 방지하기 위한 차단 전압 설정
5	주차 충격 감도	주차충격감도(민감/보통/둔감) 설정
6	주차 모션 감도	주차모션감도(민감/보통/둔감) 설정
7	화면 설정	화면밝기, LCD OFF, 시간표기, 터치보정 설정
8	음성 설정	마이크 ON/OFF, 충격음, 안내음, 터치음 설정
9	시간 설정	현재 시간 설정, 시스템 리셋
10	저장 설정	메모리할당, SD 카드 포맷, SD 카드 복원
11	카메라 설정	전·후방 FPS, 전방 시야각 LED 켜짐/꺼짐, 후방 카메라 주차 녹화 켜짐/꺼짐, 나이트비전 켜짐/꺼짐
12	주행 충격 감도	주행충격감도(민감/보통/둔감) 설정
13	차선이탈감지	주행 중 차선을 이탈하면 차선이탈방지 아이콘과 함께 경고음 발생
14	앞차추돌방지	주행 중 앞차와의 거리가 가까워지면 앞차추돌방지 아이콘과 함께 경고음을 발생

### 녹화영상 재생

[메뉴 → 녹화영상보기]에서 녹화 영상 종류를 선택한 다음 원하는 영상파일을 누르면 영상이 재생됩니다.

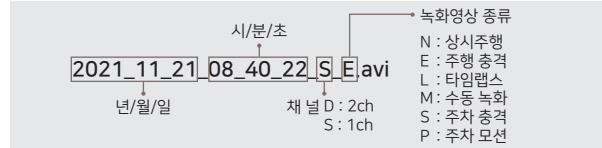


[ 저장된 녹화 영상 리스트 ]

[ 영상 재생 화면 ]

1	녹화 영상 종류	7	PIP
2	맨 마지막으로 이동	8	일시정지/재생
3	다음 페이지로 이동	9	녹화된 시간
4	전체 페이지 중 현재 페이지 표시	10	진행 바(Progress Bar)
5	이전 페이지로 이동	11	이전으로 돌아가기
6	맨 처음으로 이동		

### 녹화파일명 규칙



### 메모리 용량별 녹화 가능 시간

\* 실제 영상 녹화 시간과 오차가 있을 수 있습니다.

카메라채널	프레임	16GB		32GB		64GB	
		상시 60%	이벤트 40%	상시 60%	이벤트 40%	상시 60%	이벤트 40%
전/후방 2채널	30fps	64	37	129	74	258	148
전/후방 2채널	15fps	129	76	258	151	516	302

■ 상시: 60% - 주행 중 녹화

■ 이벤트: 총 40% - 주행 충격 녹화 16%, 주차 모션 녹화 16%, 주차 충격 녹화 8%

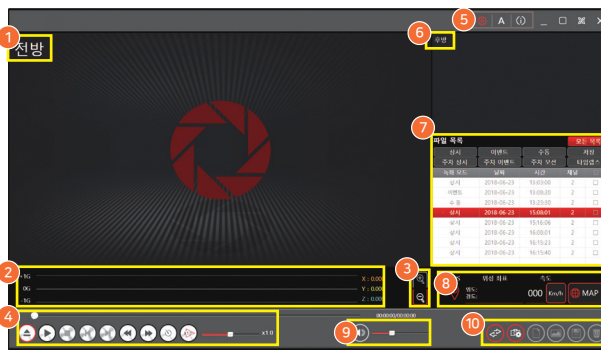
※ 본 제품은 포맷프리 기능이 탑재되어 있어 micro SD 카드 용량이 가득찬 경우 자동으로 오래된 파일부터 지워지고 새로 녹화가 됩니다.

## TNR Viewer

### PC 뷰어 설치방법

- 홈페이지(www.hdtmr.co.kr) 상단 카테고리 '고객지원'→다운로드→PC뷰어'에서 다운로드할 수 있습니다.
- 다운로드 파일을 실행하여 PC뷰어를 설치합니다.
- 시작메뉴 또는 바탕화면에 설치된 PC뷰어 바로가기 아이콘을 더블클릭하여 PC뷰어를 실행합니다.

### PC 뷰어 화면 및 기능



1	전방 녹화 영상
2	G센서(충격감지) 그래프
3	G센서 그래프 확대, 축소
4	영상 재생 메뉴
5	플레이어설정/언어선택/프로그램 정보
6	후방 녹화 영상
7	영상 파일 목록
8	GPS 위성 좌표/속도/구글맵 정보(GPS 연결 후 사용 시 구현됨)
9	무음/음성출력(음량 조절)
10	화면전환/영상제어/스냅샷/파일 백업

## GPS 안전운전 도우미

### 안전운전도우미란?

블랙박스에 GPS 안테나를 연결하면 실시간으로 과속단속/구간단속/위험운전 지역 등의 정보를 음성과 함께 블랙박스 화면에 안내해 주는 안전운전 지원 프로그램입니다.(GPS 안테나는 별도로 구매할 수 있습니다.)



### 단속 구간 알림 기능

주행 중 전방에 단속 카메라가 발견되면 속도/거리 이미지가 팝업 되며 알림음이 발생합니다. 단속 구간에 진입 후 구간 종료 전 제한속도 초과 시 경고음이 발생합니다. 단속 구간 종료 시 팝업 된 이미지는 알림 소리와 함께 화면에서 사라집니다.

### 최신 DB 업데이트 방법

최신 DB 업데이트는 안전운전도우미 홈페이지(www.gpsdata.co.kr)에서 다운로드할 수 있습니다.(자세한 사항은 자사 전용 GPS 제품 박스 참조)  
※ 타사의 GPS와 호환되지 않으므로 반드시 현대티앤알 전용 GPS 안테나를 사용하시기 바랍니다. (자사 전용 GPS 안테나는 별도 구매 상품입니다.)  
※ 안전운전도우미 회원가입 페이지에서 제품 선택 시 사용 중인 모델을 정확하게 선택해 주시기 바랍니다.  
※ 안전운전도우미 기능은 블랙박스 환경설정 메뉴에서 ON/OFF할 수 있습니다.  
※ 안전운전도우미 최신 DB 업데이트는 2주 간격으로 업데이트할 수 있습니다.

안전운전도우미에 대한 안내 및 상담문의는 아래 연락처로 연락바랍니다.  
경기도 용인시 기흥구 흥덕중앙로(영덕동1029) U-타워 1506호  
전화 1544-5074 | www.gpsdata.co.kr

## 주의사항

### ⚠ 제품의 보증과 책임 범위

- 본 제품은 차량의 주행 영상을 기록하여 운전자의 안전운행을 위한 보조제품입니다.
- 본 제품은 차량의 외부 영상을 녹화/저장하는 것을 목적으로 만든 보조 장치이지만 모든 영상의 녹화/저장을 보장하지 않습니다.
- 제품 고장에 의한 손해, 데이터 손실 등 본 제품을 사용하던 중 발생하는 손해에 대해서는 당사가 책임지지 않으며 사고로 인해 발생하는 모든 결과에 대해 지원을 제공하지 않습니다.

### ⚠ 제품사용 시 주의사항

- 사용자 부주의로 인한 고장 및 운전 중 발생하는 제품의 손상이나 상해에 대해서는 당사에서 책임지지 않습니다.
- 제품에 문제가 있다고 의심되거나 작동에 조금이라도 문제가 있을 경우 바로 고객센터로 연락하여 알맞은 조치를 받으십시오.
- 주차 시 제품에 직사광선이 비치는 곳은 피하십시오. 장시간 직사광선 노출에 의해 차량 내부 온도가 상승되면 제품의 영상 녹화 및 오작동의 원인이 되며 제품 고장의 원인이 될 수 있습니다.
- 본 제품에 저전압차단 LBP 기능이 지원 되어도 차량을 장기 주차 시 자체 압전류로 인하여 배터리 방전의 위험이 있습니다.(주차녹화설정→주차 녹화 OFF로 설정 추천)
- 차량의 전/후면 유리에 과도한 선팅이 되어 있는 경우 녹화된 영상의 밝기 선명도가 저하될 수 있습니다.

### ⚠ Micro SD 카드 주의사항

- 메모리 카드는 소모성 제품으로 메모리 특성상 읽기, 쓰기 수명이 있습니다.
- 제품의 정상 작동 여부를 확인하기 위해 정기적인 점검 및 데이터 확인이 필요합니다.
- 메모리 카드는 본 품에 구성된 SD 카드를 사용하십시오.(보증기간 1년) 제공된 메모리와 다른 용량의 카드 구매를 원하거나 문제가 있을 경우 고객센터로 연락주세요.
- 타사의 메모리카드 사용 시 호환성 및 저장 오류 등 제품의 고장 원인이 될 수 있습니다.
- 제품에 구성된 메모리 카드를 사용하지 않아 발생하는 손해에 대해서 책임지지 않습니다.
- 제품에서 메모리 카드를 분리할 때에는 반드시 전원 OFF 상태에서 분리 하십시오. 제품의 전원이 켜진 상태에서 메모리 카드 분리 시 오류 및 고장의 원인이 될 수 있습니다.
- 본 제품은 포맷프리 제품이긴 하나 메모리 카드의 지속적인 관리를 위해 월 2회 데이터 영상을 확인하고 포맷하시기를 권장합니다.

## PREMIUM DRIVE RECORDER



### [ 사용 설명서 ]



사용자의 안전과 올바른 사용을 위하여 제품 사용 전 반드시 사용 설명서를 읽고 충분히 숙지 후 사용하여 주시기 바랍니다.

본 제품 및 사용 설명서는 사용자의 편의성 및 성능 향상을 위하여 사전 예고 없이 부품 및 설명이 변경될 수 있으니 홈페이지를 참조하여 주시기 바랍니다.

